

# Schneller ans Ziel: Die Touchscreen-Innovation von WEILER



WEILER sorgt mit dieser neu entwickelten Bedienlösung für eine noch elegantere, schnellere und ergonomischere Dateneingabe. Erleben Sie den ersten 15"-Touchscreen an einer konventionellen Drehmaschine der VC<sup>Plus</sup>-Reihe in dieser Größenklasse!

## Idee und Konzept von WEILER

Menüführung und Softwaredesign von WEILER: Das garantiert die perfekte Ausrichtung an die Drehpraxis.

## Perfekte Umsetzung neuester User-Gewohnheiten

Bedienung wie beim Smartphone und Tablet-PC: Eine Wischbewegung genügt z. B. zum Wechsel der Bedienmasken, Bedienfunktionen sind in „Bedien-Apps“ gebündelt!

## Intuitiver Zugriff auf alle Funktionen

Alle Bedienfelder können aufgerufen und auf Wunsch nebeneinander gestellt werden!

## Einblenden technischer Zeichnungen und Skizzen

Import über Netzwerk oder USB-Schnittstelle, die Darstellung ist über eine Vergrößerungsfunktion der Fenster frei skalierbar!

## Kontextsensitive Hilfe

Aus dem Workflow heraus sind jederzeit die passenden, hilfreichen Erklärungen und Infos aufrufbar.

## Videounterstützte Wartung und Reparatur

Auf dem Monitor der Steuerung können Videos z. B. zur täglichen und wöchentlichen Wartung gezeigt werden, ebenso Wartungs- und Reparaturvideos.

## Bewährte Komponenten

Siemens Touchscreen und Hardware, ausgetestet und bewährt

## Hohe Auflösung

Brillanter, neu entwickelter 15"-Touchscreen-Monitor mit einer Pixelauflösung von 1.366 x 768

## Reduzierte Bedientastatur

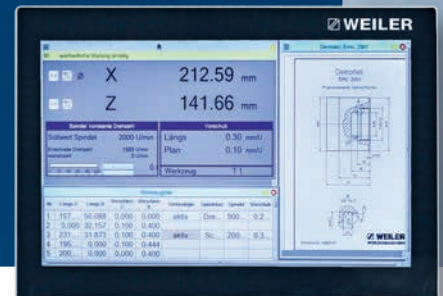
Anfällige und hervorstehende Bedientasten werden nicht mehr benötigt!

BLUECOMPETENCE  
Alliance Member

Partner der Nachhaltigkeitsinitiative  
des Maschinen- und Anlagenbaus

 **WEILER**  
www.weiler.de

# WEILER Praktikant VC<sup>Plus</sup> mit Touchscreen-Steuerung: Der Beginn einer neuen Drehmaschinen-Generation!



Die Praktikant VC<sup>Plus</sup> ist unsere Nummer 1 für Aus- und Weiterbildung: Die perfekte Lösung für die Einzel- und Kleinserienfertigung, in Handwerks- oder Industriebetrieben, im Werkzeugbau wie im Vorrichtungsbau. Die Maschine wird in Deutschland gefertigt und montiert.

Mit der neuen Touchscreen-Steuerung vermittelt sie durch die unvergleichlich schnelle, effiziente Dateneingabe maximale Freude an der Arbeit: **Eleganter und bequemer geht's nicht!**

## Technische Daten

Umlaufdurchmesser über Bett	320 mm
Spitzenweite	650 mm
Spindelbohrung	43 mm
Drehzahlbereich	25 – 5.000 1/min
Antriebsleistung 100 % ED	8 kW

## Die neue Praktikant VC<sup>Plus</sup> mit Touchscreen-Steuerung:

- Einzigartiger, bislang unerreichter Eingabekomfort
- Höchste Präzision
- Robuste Bauweise
- Vielseitig einsetzbar
- Einfach zu bedienen
- Hohe Sicherheitsstandards
- Besonders langlebig
- Umfangreiches, durchdachtes Zubehörprogramm
- Ersatzteilversorgung weit über die vorgeschriebenen 10 Jahre hinaus

Die Abnahmetoleranzen nach der Werkzeugmachergenauigkeit DIN 8605 werden deutlich unterschritten!

 **WEILER**  
www.weiler.de

**BLUECOMPETENCE**  
Alliance Member

Partner der Nachhaltigkeitsinitiative  
des Maschinen- und Anlagenbaus